

# PROFI BODENAUSGLEICHSMASSEN

- ✓ Selbstnivellierend & spannungsarm
- ✓ Zum Glätten, Spachteln und Ausgleichen von Unebenheiten im Innenbereich
- ✓ Längere Haltbarkeit durch Nässe-Schutz-Verpackung

Einfamilienhaus



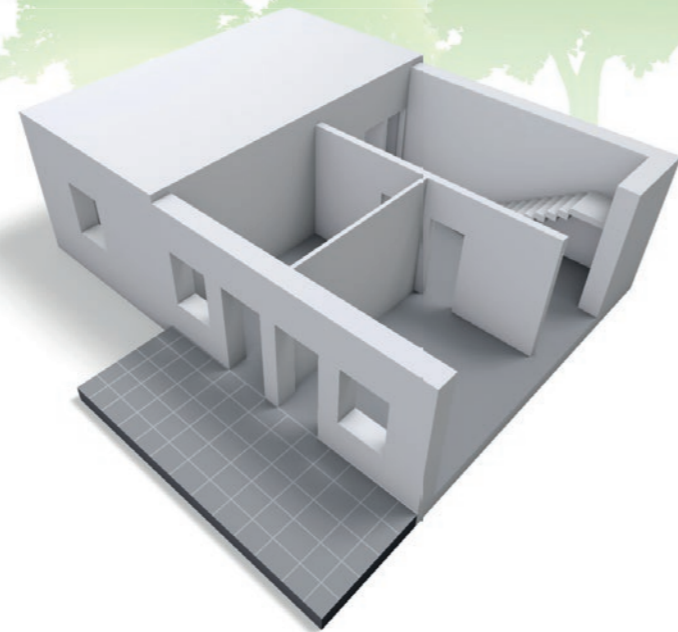
Büro



Gewerbe



Lagerhalle



# BODEN- AUSGLEICHSMASSEN

EIN GUTER GRUND FÜR PLANEbene OBERFLÄCHEN



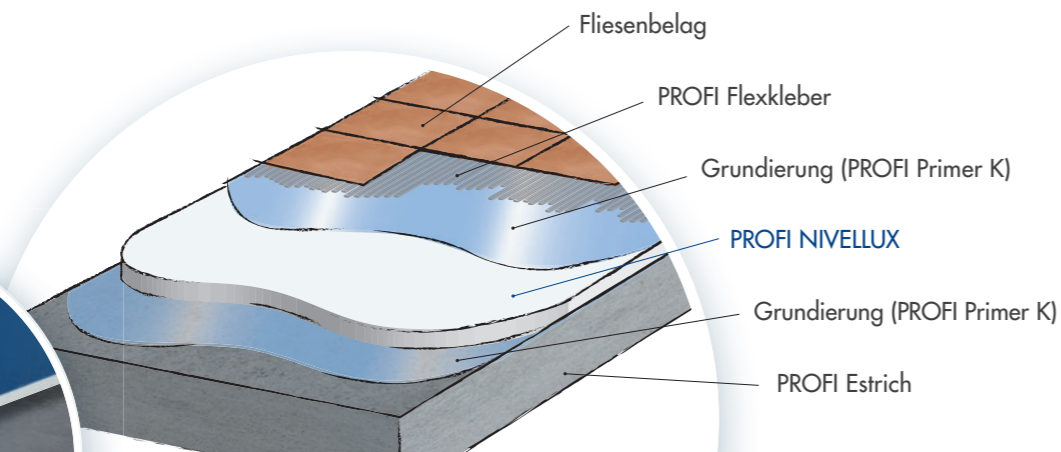
**JETZT IM  
Nässe-Schutz-Sack!**



## PROFI BODENAUSGLEICHSMASSEN – EIN GUTER GRUND FÜR PLANEBENE OBERFLÄCHEN

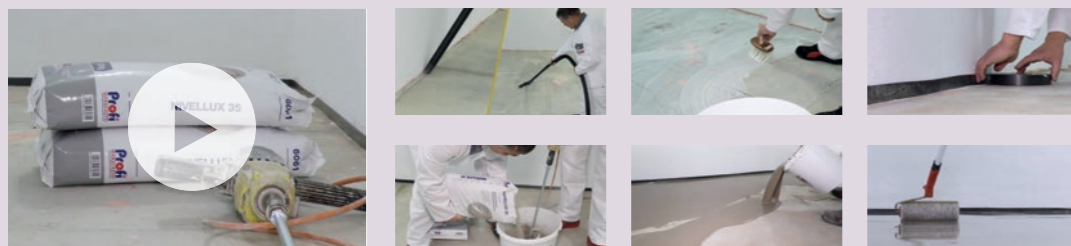
Spezielle Anforderungen diverser Untergründe erfordern optimal darauf abgestimmte Produkte. PROFi Bodenausgleichsmassen eignen sich hervorragend zum Glätten, Spachteln, Ausgleichen und Nivellieren im Innenbereich. Erreichen Sie perfekte Ergebnisse bei der Verwendung im System mit PROFi Fliesenkleber und der richtigen Grundierung.

### BEISPIELAUFBAU: UNTER FLIESENBELAG



### VERARBEITUNGSVIDEO ONLINE – PROFi BODENAUSGLEICHSMASSEN:

Unser Verarbeitungsvideo mit vielen nützlichen Tipps finden Sie hier:  
<http://www.profibaustoffe.com/6061>



## IHR BODENBELAG VERDIEN T DEN BESTEN GRUND



Auf optimal vorbereiteten Untergründen verlegt es sich leichter. PROFi Bodenausgleichsmassen sind selbstnivellierend, spannungsarm sowie einfach zu verarbeiten. Ein guter Grund – für ein perfektes Ergebnis.

### PROFI NIVELLGIPS 25

Art.-Nr. 6070, Sack (25 kg)



- Selbstnivellierend, gipshaltig, feinkörnig; für innen
- Für Fußbodenheizung geeignet
- Zum Einspachteln von Elektroheizungen geeignet
- Schichtdicke: 1–25 mm
- Begehbar: nach ca. 2–3 Stunden
- Verarbeitungszeit: mind. 40 Min.
- + Für die Reparatur von Calciumsulfat (Anhydrit) Estrichen geeignet



### PROFI NIVELLGIPS 35

Art.-Nr. 6071, Sack (25 kg)



- Selbstnivellierend, gipshaltig, feinkörnig; für innen
- Für Fußbodenheizung geeignet
- Zum Einspachteln von Elektroheizungen geeignet
- Schichtdicke: 1–15 mm
- Begehbar: nach ca. 2–3 Stunden
- Verarbeitungszeit: mind. 40 Min.
- + Für die Reparatur von Calciumsulfat (Anhydrit) Estrichen geeignet



### PROFI NIVELLUX 25

Art.-Nr. 6060, Sack (25 kg)



- Selbstnivellierend, zementhaltig, feinkörnig; für innen
- Für Fußbodenheizung geeignet
- Zum Einspachteln von Elektroheizungen geeignet
- Schichtdicke: 1–20 mm
- Begehbar: nach ca. 4–6 Stunden
- Verarbeitungszeit: mind. 30 Min.
- + Geeignet als Glättungs-Basis unter PROFi NIVELLUX 35 & PROFi NIVELLUX 35 FEIN



### PROFI NIVELLUX 35

Art.-Nr. 6061, Sack (25 kg)



- Selbstnivellierend, zementhaltig, feinkörnig; für innen
- Für Fußbodenheizung geeignet
- Zum Einspachteln von Elektroheizungen geeignet
- Schichtdicke: 1–15 mm
- Begehbar: nach ca. 4–6 Stunden
- Verarbeitungszeit: mind. 40 Min.
- + Für mehrlagige Beschichtungen
- + Als finale Oberschicht in mittelbelasteten Räumen geeignet



### PROFI NIVELLUX 35 FEIN

Art.-Nr. 6062, Sack (25 kg)



- Selbstnivellierend, zementhaltig, feinkörnig; für innen
- Für Fußbodenheizung geeignet
- Zum Einspachteln von Elektroheizungen geeignet
- Schichtdicke: 1–10 mm
- Begehbar: nach ca. 4–6 Stunden
- Verarbeitungszeit: mind. 40 Min.
- + Für mehrlagige Beschichtungen
- + Als finale Oberschicht geeignet
- + Besonders glatte Oberfläche, ideal für: Vinyl, Kork, PVC, Linoleum usw.



Weiterführende Angaben gemäß Technischem Datenblatt beachten.  
 Die Icon-Legende finden Sie in unserer Preisliste auf Seite 1.